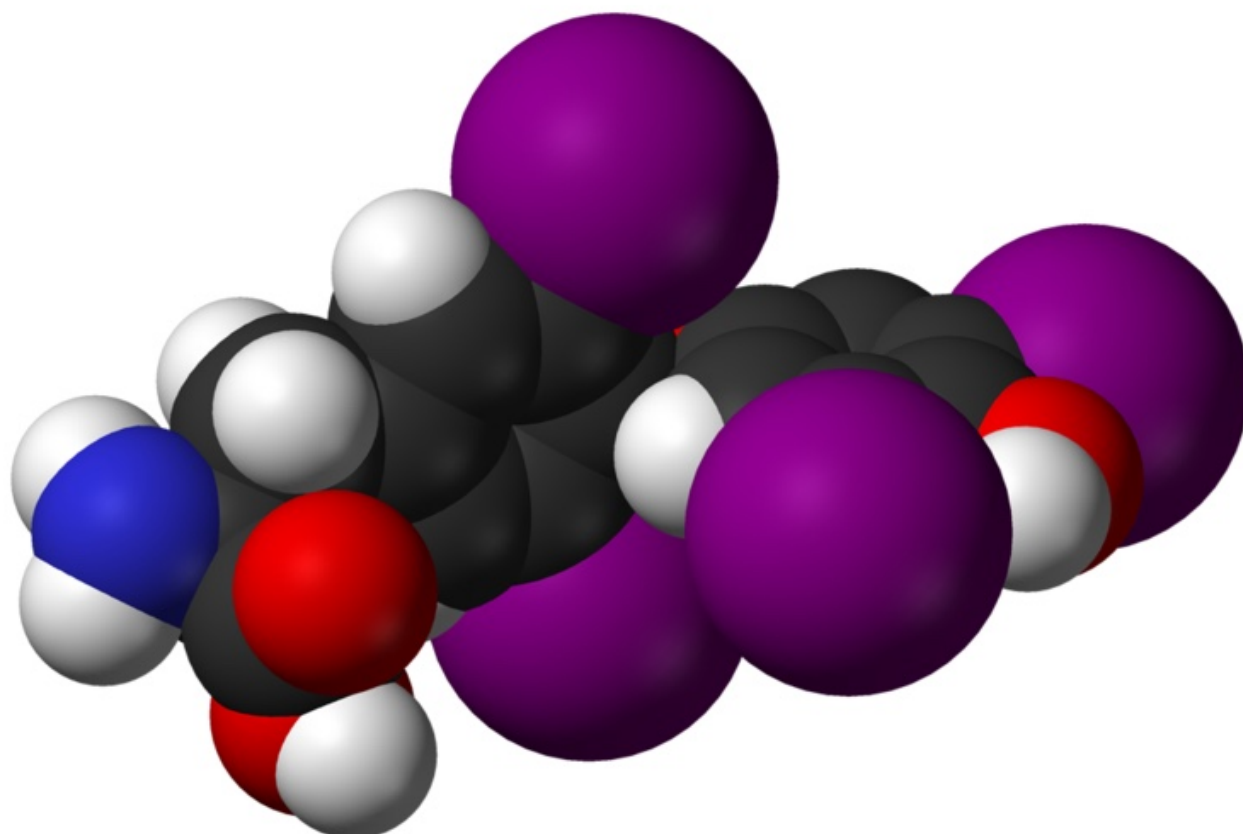


TSH alta ¿Qué significa esto?

Autor: Antonio Mas Lorenzo

Categoría: [Tiroides](#)



En este artículo voy a hablar de la famosa **TSH**, el **parámetro más útil para diagnosticar alteraciones de la función del tiroides**. Repasaremos qué es la TSH, cuáles son los valores normales y que sucede si tenemos la TSH alta.

Índice

- [1 ¿Qué es la TSH o tirotropina?](#)
- [2 ¿Cuáles son los valores normales?](#)
 - [2.1 Valores recomendados por la SEEN \(Sociedad española de endocrinología y nutrición\)](#)
- [3 ¿Que significa tener una TSH alta?](#)
- [4 ¿Qué implica para mi salud tener una TSH alta?](#)

- [4.1 ¿Conoces nuestra consulta online?](#)
 - [4.1.1 Video-consulta](#)
 - [4.1.2 Mensajería](#)
 - [4.1.3 Análisis de sangre](#)
- [5 ¿Qué síntomas provoca una TSH alta?](#)
- [6 ¿Cuál es el tratamiento?](#)
- [7 ¿Cuál es el seguimiento médico necesario?](#)
- [8 ¿Qué puedo esperar a largo plazo?](#)
- [9 Más información](#)

¿Qué es la TSH o tirotropina?

La TSH (Hormona estimulante del tiroides) es una hormona que se fabrica en la hipófisis. **Su función es estimular al tiroides para que fabrique las hormonas tiroideas.**

A saber, las hormonas son mensajeros químicos que viajan por la sangre y le dicen a otros órganos como tiene que comportarse. En este caso la TSH le “dice” al tiroides que debe fabricar hormonas tiroideas.

¿Cuáles son los valores normales?

Existe gran controversia sobre este tema, ya que **los valores de TSH varían entre distintas poblaciones y dependiendo de la edad**. De forma ideal, cada laboratorio debería tener sus valores de referencia por edad para su población específica.

Lo valores típicos de TSH y la indicación de tratamiento “clásica” es la siguiente:

- **TSH 0,5 – 5 mU/l:** NORMAL → No hace falta tratamiento
- **TSH 4,5 – 10 mU/l:** en rango de HIPOTIROIDISMO SUBCLÍNICO → Tratamiento sólo en ciertas situaciones
- **TSH > 10:** HIPOTIROIDISMO FRANCO → Sí es necesario el tratamiento hormonal sustitutivo

Sin embargo, hay que tener en cuenta que **la TSH aumenta conforme a la edad**, de manera que para una persona mayor, puede considerarse normal una TSH de 7 y por tanto no necesitar tratamiento. Del mismo modo, para una persona joven puede considerarse alta una TSH de 3 o 4 y ser necesario el tratamiento. **Lo correcto es individualizar en cada caso y decidir el objetivo más adecuado para cada paciente.**

Valores recomendados por la SEEN (Sociedad española de endocrinología y

nutrición)

Edad o Situación clínica	Objetivo TSH (mU/l)
Mujeres que buscan embarazo	< 2,5 mU/l
Durante el Embarazo	1.er trimestre 2-2,5 mU/l 2.º y 3.er trimestre < 3 mU/l
Pacientes jóvenes	1-2,5 mU/l
40-60 años	1,5-3 mU/l
? 60 años	Menos de 4,5 mU/l
60-70 años	Menos de 6 mU/l
> 70 años	Menos de 8 mU/l

¿Que significa tener una TSH alta?

Para comprender qué significa la TSH alta, debemos entender que su función es “pedir al tiroides que fabrique más hormona”. Es decir, una TSH elevada, significa que tu hipófisis (que es my “sabia”) le está pidiendo a tu tiroides que trabaje más, o dicho de otra forma, una **TSH alta significa que no tienes suficiente hormona tiroidea** (hipotiroidismo).

NOTA: en raras ocasiones, una TSH alta puede indicar un mal funcionamiento de la hipófisis. Un hipertiroidismo secundario por producción excesiva de TSH en la hipófisis.

¿Qué implica para mi salud tener una TSH alta?

Como hemos dicho, una TSH alta, **indica la presencia de [hipotiroidismo](#)**.

Esta situación es especialmente relevante si estás buscando un embarazo.

[¿Conoces nuestra consulta online?](#)

Si tienes un problema médico, **te podemos ayudar a través de mensajería privada o video-consulta en directo**. Consulta de una forma rápida y sencilla con el Dr. Mas (médico endocrino) o con otros miembros del equipo: nutricionista, coach de salud o entrenador personal.

También disponemos de servicio de análisis de sangre con recepción de resultados online revisados por nuestro equipo.

Video-consulta

Mensajería

Análisis de sangre

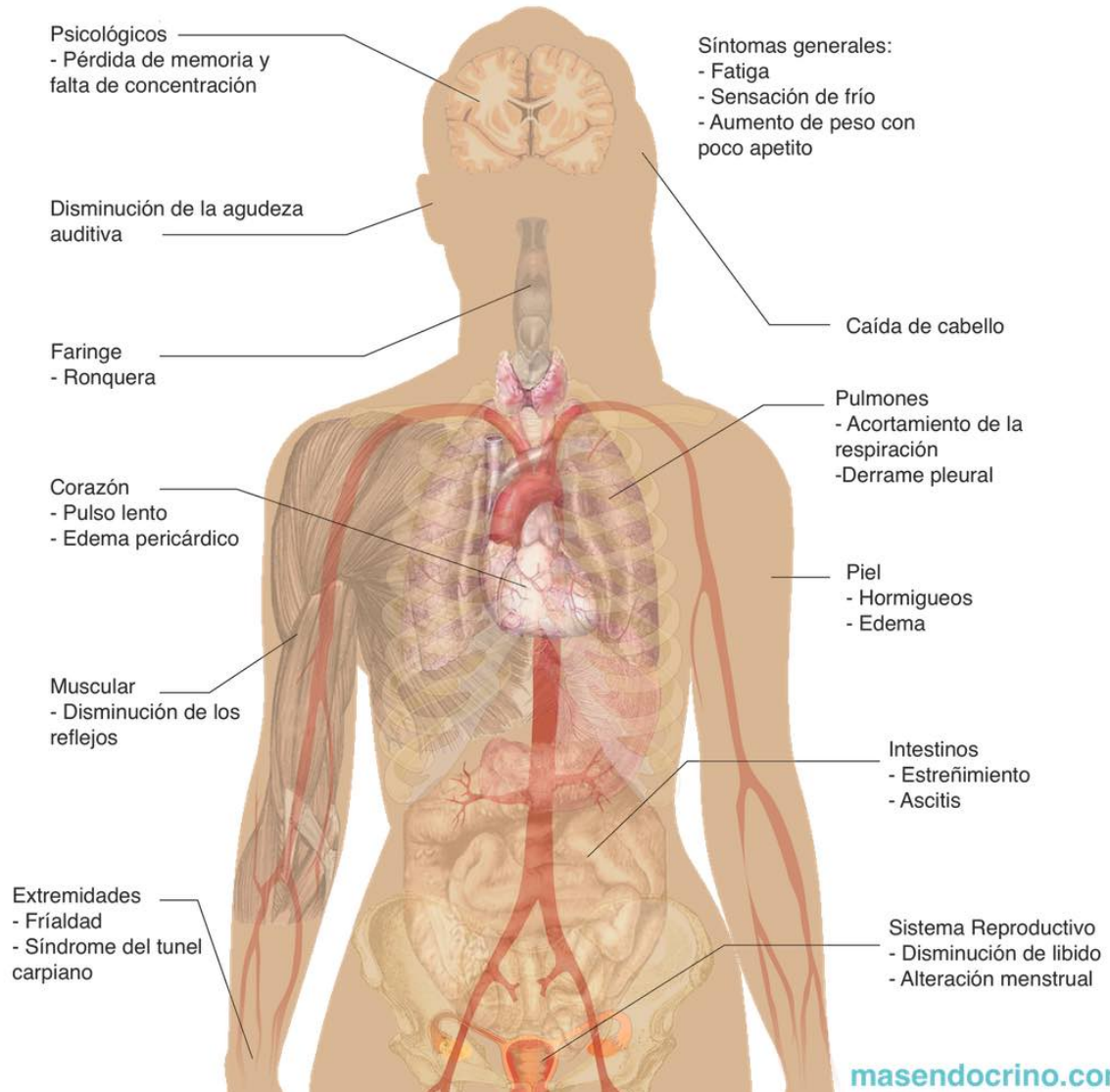
[Pedir Cita](#)

¿Tienes alguna duda? [Contacta con nosotros](#)

¿Qué síntomas provoca una TSH alta?

Pueden aparecer los síntomas propios de hipotiroidismo:

Signos y síntomas de HIPOTIROIDISMO



¿Cuál es el tratamiento?

En caso de una TSH ligeramente elevada (menos de 10) y ausencia de síntomas, se puede realizar seguimiento sin tratamiento.

En caso de hipotiroidismo franco (TSH > 10) así como en otras situaciones como embarazo, lactancia, niños, sí es necesario realizar tratamiento. El tratamiento del hipotiroidismo es **tratamiento hormonal sustitutivo** con hormona tiroidea en forma de **levotiroxina**. La levotiroxina se toma por la mañana en ayunas, por lo menos 20-30 min. antes de desayunar.

¿Cuál es el seguimiento médico necesario?

El seguimiento se realiza mediante **analíticas de sangre, midiendo la TSH y hormonas tiroideas** de forma periódica. También puede resultar útil estudiar los anticuerpos anti-tiroideos para establecer la causa del hipotiroidismo. [Aquí puedes aprender más sobre la analítica de tiroides.](#)

La frecuencia de los controles será más o menos estricta según tu situación. Si se trata de un problema estable, se suele hacer control cada 6 meses o cada año. Pero en situaciones de riesgo como durante el embarazo, podemos llegar a necesitar un control cada mes (sobre todo durante el primer trimestre) o cada dos meses.

¿Qué puedo esperar a largo plazo?

Depende de la causa de tu hipotiroidismo.

La mayoría de veces el hipotiroidismo está causado por la “[Tiroiditis de Hashimoto](#)” y en este caso lo esperable es que la producción de hormona vaya disminuyendo hasta que aparezca un hipotiroidismo permanente.

Sin embargo, otros casos como en la [tiroiditis post-parto](#), se recupera la función tiroidea normal de forma espontánea hasta en el 80% de los casos

Más información

- [Analítica de tiroides](#)
- [Tiroiditis de Hashimoto](#)
- [Tiroides en el embarazo](#)
- [Punción o PAAF de nódulos tiroideos](#)
- [Bocio](#)
- [Tratamiento con hormona tiroidea](#)